

# latitide

platform for  
brazilian art galleries  
abroad

**BOGOTÁ** 04° 34'N

**23 - 27 Octubre**

**ARTBO  
ODEON**

**2014**



platform for  
brazilian art galleries  
abroad

**Latitude** es el nombre dado al Proyecto de Promoción Internacional del Negocio del Arte Brasileño, que es una alianza estratégica entre **Apex-Brasil** (Agencia Brasileña de Promoción de Exportaciones e Inversiones) y **ABACT** (Asociación Brasileña de Arte Contemporáneo). Inició sus actividades en 2007, con el objetivo fundamental de crear oportunidades de negocio para el sector del arte, principalmente con actividades de promoción cultural. Durante este período, el número de los miembros creció. Actualmente, **49 galerías de arte**, de las más importantes del mercado y que representan a **más de 1000 artistas**, participan en Latitude. Con un programa rico en actividades que abarcan desde el apoyo a galerías brasileñas en ferias internacionales para promover Viajes de Inmersión al Arte para visitantes internacionales en Brasil, Latitude apunta a mejorar el profesionalismo dentro del mercado del arte y proporcionar nuevas oportunidades para que las galerías brasileñas comercien internacionalmente.

# latitude

# **EL ESCENARIO DEL ARTE BRASILEÑO: EXPANSION NACIONAL E INTERNACIONAL**

Con uno escenario de arte próspero y prometedor, Brasil está expandiendo rápidamente su reputación como centro global de arte. Manteniendo su lugar como sexta mayor economía del mundo, es un país que consiguió permanecer al margen de gran parte del torbellino económico de los últimos años y tiene una producción de arte contemporánea original y vibrante, sostenida por una sólida tradición histórica.

Desde los años 1970, los artistas brasileños ganaron espacio, gradualmente, en los llamados espacios legitimadores de arte occidental. En esa época, se realizó una exposición individual de Helio Oiticica en Whitechapel y el año siguiente la exposición Information, en el Museum of Modern Art, también presentó a Oiticica, además de a Artur Barrio y Cildo Meireles.

En los años 1980, galeristas pioneros como Thomas Cohn, Luisa Strina y Marcantonio Vilaça tuvieron un importante rol al iniciar participaciones en ferias internacionales. Para aquella, por primera vez en nuestra historia, artistas contemporáneos como Jac Leirner y Tunga alcanzaron proyección internacional.

El mapamundi del arte cambió drásticamente desde entonces y los puntos de Contacto: o para intercambios culturales se multiplicaron y permitieron un mayor flujo de informaciones para críticos, curadores e investigadores.

En el campo doméstico, algunas de las instituciones más importantes del país, como el Museo de Arte Moderna de São Paulo, fueron fundadas en los años 1940. La Bienal de São Paulo, ahora en su 31ª edición, comenzó en 1951 y está atrás, únicamente, de la de Venecia, como bienal internacional más antigua en funcionamiento. Estos eventos ayudaron a criar un rico intercambio entre diferentes formas de arte y tradiciones, ayudando a consolidar la estética única de Brasil.



# Baró Galeria

Contacto: **Maria Baró**

## STAND 321 | Principal ArtBO

Baró Galeria está en un edificio de 1.500 m<sup>2</sup>, situado en el barrio Barra Funda, en São Paulo. Durante los últimos tres años, esta galería joven ha desempeñado un papel relevante en promover a artistas latinoamericanos en el mercado internacional del arte y se ha comprometido para establecer un diálogo intenso entre los artistas y las instituciones internacionales del arte. Baró hace hincapié en mostrar obras de arte de un lugar específico y desarrollar complejos proyectos de curaduría, trabajando tanto con artistas contemporáneos de los años 1970 y 1980 como con nuevos y jóvenes talentos que emergen. Un flujo constante de ideas, de proyectos y de ilustraciones hace de Baró un espacio único en el escenario del arte brasileño contemporáneo.



**Artistas en el stand:** Daniel Lannes, Elena Damiani, Felipe Ehrenberg, Junqueira, Ivan Navarro, Lourival Cuquinha, Moris, Pablo Siquier, Ricardo Alcaide

Imagen **Elena Damiani**  
Erratic Marbles, 2014

# Casa Triângulo

Contacto: **Ricardo Trevisan**

## STAND P5 | Proyectos ArtBO

Casa Triângulo, fundada en São Paulo en 1988, es una de las galerías brasileñas más importantes y respetadas de arte contemporáneo. La galería desempeña un papel crucial en la construcción y consolidación de la carrera de varios artistas importantes en la historia reciente del arte contemporáneo brasileño.

En ARTBO 2014, Casa Triângulo va a presentar un solo project de Daniel Acosta comisariado por José Roca. El artista, que trabaja en una zona híbrida entre el arte, la arquitectura y el diseño, preparó un proyecto que —mediante el uso de una malla cuadriculada con elementos que se elevan en dirección a círculos de diferentes tamaños en las extremidades— construye un sistema operatorio que genera tanto un relieve tectónico como una arquitectura/mobiliario.



**Artista en el stand:** Daniel Acosta

Imagen **Daniel Acosta**  
Sistema Tectónico Integrado, 2014

# Galeria Eduardo Fernandes

Contacto: **Eduardo Fernandes**

## STAND 122 | Principal ArtBO

Valorar la producción contemporánea del arte y la investigación continua son los pilares principales de la Galeria Eduardo Fernandes. En constantes alianzas e intercambios con críticos y curadores de arte nacionales e internacionales, la galería trabaja creando colecciones nuevas y reconocidas, tanto privadas como públicas. La interacción de diversas culturas es parte del trabajo hecho por la galería, así como el desarrollo de las producciones vernáculas. Desde su inauguración en 2005, 51 exposiciones fueron realizadas en su sede, y otras 22 en instituciones, fundaciones y museos. Localizado en São Paulo, el espacio cuenta con una sala de exposiciones, una sala de atención con sus colecciones especiales, donde se muestran las obras, y una sala de investigación, desarrollo y producción.



**Artistas en el stand:** Alberto Lezaca, Fernando Arias, Luz Angela Lizarazo, Newman Schutze

Imagen **Fernando Arias**  
Mucha India, 2014



# Galeria Jaqueline Martins

Contacto: **Jaqueline Martins**

## STAND 103 | Principal ArtBO

Inaugurada en abril de 2011, Galeria Jaqueline Martins se propone rescatar propuestas artísticas experimentales para pensar la transformación del arte conceptual desde la década de los 1970 al día de hoy, teniendo en cuenta, específicamente, la escena brasileña. La galería se especializa en obras y proyectos inéditos que o bien nunca fueron expuestos o lo fueron raramente, y que generalmente fueron ignorados en su momento, tanto comercial como estéticamente. Es más, en respuesta a la revolución estética que, desde hace cuarenta años, se ha apoderado del arte contemporáneo como consecuencia de intensas transformaciones socio-políticas, Galeria Jaqueline Martins tiene el objetivo de fomentar el diálogo entre artistas de distintas generaciones cuyo trabajo se desarrolle a lo largo de las mismas líneas, tanto si es de forma análoga como convergente.



**Artistas en el stand:** Ana Mazzei, Stuart Brisley,  
Regina Vater, Débora Bolsoni, Letícia Parente

Imagen **Stuart Brisley**  
10 Days, 1973

# Luciana Brito Galeria

Contacto: **Luciana Brito**

**STAND 216 | Principal ArtBO**

**STAND P2 | Proyectos**

Fundada en 1997, participante de peso en el proceso de internacionalización del mercado artístico brasileño, Luciana Brito Galeria tiene el placer de anunciar su primera participación en ArtBO. Para esta ocasión, son presentadas en el stand obras inéditas de dos artistas brasileños de gran proyección internacional: Rochelle Costi y Pablo Lobato. A pesar de ser profundamente distintos en sus lenguajes, los dos artistas tienen en común la constante articulación de los universos íntimo/subjetivo y social/colectivo.

La galería está presente también en el segmento de Proyectos Individuales, curado por José Roca, con un trabajo reciente de Héctor Zamora, *Hypars*; una instalación escultórica que remite a aspectos del arte minimalista y de la arquitectura modernista, pero con un alcance simbólico único, que junta rigor formal y crítica cultural.



**Artistas en el stand:** Héctor Zamora,  
Rochelle Costi, Pablo Lobato

Imagen **Héctor Zamora**  
*Hypars* de la serie *Intersecciones*, 2013

# Galeria Luisa Strina

Contacto: **Luisa Strina**

## STAND 7 | Principal ArtBO

En 1970, Luisa Strina comenzó como comerciante de arte y abrió su galería en 1974. En el mismo año, ella trajo por primera vez a Brasil los trabajos de los artistas pop americanos Roy Lichtenstein, Andy Warhol y otros. Strina lanzó en el mercado diversos exponentes de la nueva generación como Leonilson, Cildo Meireles, Tunga, Antonio Dias y Edgard de Souza. En 1992, la Galería Luisa Strina fue la primera galería latinoamericana invitada a participar de la selectiva feria Art Basel. Actualmente, la Galería Luisa Strina representa una mezcla de artistas establecidos y emergentes, mostrando siempre las obras más distinguidas disponibles en el mercado del arte contemporáneo brasileño e internacional.



**Artistas en el stand:** Alessandro Balteo Yazbeck, , Bernardo Ortiz, Beto Shwafaty, Carlos Garaicoa, Cildo Meireles, Eduardo Basualdo, Federico Herrero, Jorge Macchi, Laura Lima, Magdalena Jitrik, Marcius Galan, Nicolás Paris, Pablo Accinelli

Imagen **Federico Herrero**  
Untitled 2013

Rua Padre João Manoel, 755 loja 2 - São Paulo SP - CEP 01411-000 T + 55 11 3088-2471  
info@galerialuisastrina.com.br [www.galerialuisastrina.com.br](http://www.galerialuisastrina.com.br)

Imagen credits: lo artista. Cortesía del artista y  
Galeria Luisa Strina. Foto por Edouard Fraipont

# Galeria Millan

Contacto: **Socorro Andrade**

## STAND 4 | Principal ArtBO

Cuando fue fundada en 1986, la Galeria Millan intentó establecer relaciones entre la producción de los artistas contemporáneos que representaba y los artistas modernos que habían influenciado su educación. Este compromiso con una visión histórica y crítica del arte maduraría en el transcurso de los más de veinte años de existencia de la galería y, hoy, asociado al potencial enriquecedor del diálogo entre generaciones y corrientes artísticas, le permite a la Galeria Millan representar sólida y coherentemente a un equipo de artistas consistente y plural, que abarca figuras consagradas y artistas jóvenes que están iniciando sus carreras.



**Artistas en el stand:** Ana Prata, Berna Reale, Felipe Cohen, Henrique Oliveira, Otavio Schipper, Sofia Borges, Tatiana Blass, Thiago Rocha Pitta

Imagen **Henrique Oliveira**  
Meiose, 2014

# Vermelho

Contacto: **Akio Aoki**

## STAND 3 | Principal ArtBO

Después de doce años de existencia, la galería Vermelho se ha establecido como uno de los principales puntos de creación y difusión del arte contemporáneo en Brasil. Más que un mero espacio de exposiciones, Vermelho es un catalizador de lo que hay de más reciente e innovador en arte contemporáneo y emerge como alternativa a la rigidez de otros espacios comerciales dedicados al arte, incentivando las nuevas ideas y discursos desarrollados por artistas emergentes y establecidos.



**Artistas en el stand:** André Komatsu, Detanico Lain, Cadu, Chiara Banfi, Marcelo Cidade, Odiros Mlaszho, Henrique César, Ivan Argote

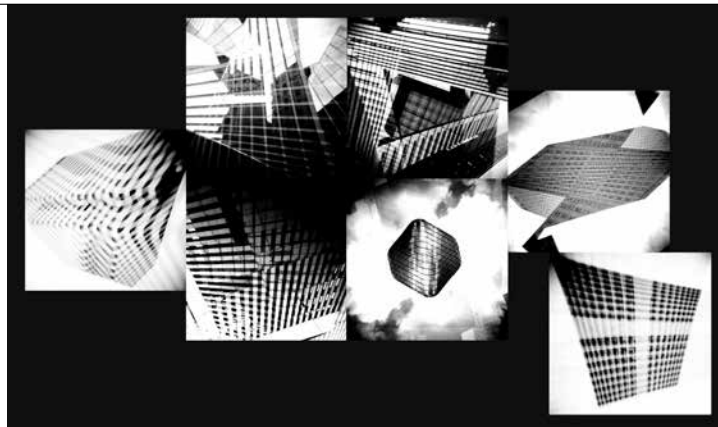
Imagen **Marcelo Cidade**  
Realidade placebo (Pakistani riot police clash with lawyers, protesters decry reelection ruling), 2014

# LOGO

Contacto: **Marcelo Secaf**

## STAND 7 | Odeón

Diseñada por el renombrado arquitecto brasileño Felipe Crescenti, la Galeria Logo se encuentra en el espacio que fue ocupado originalmente por Subdistrito, una de las primeras galerías de arte contemporáneo en los años 1980, ahora parte de la historia de la escena del arte de São Paulo. Aunque se conoce la dirección, la propuesta de la Galeria Logo es nueva: presentar y discutir el arte que surge de los movimientos de la contracultura en relación con el arte contemporáneo, que abarca iniciativas de escenas underground de la música, las artes gráficas, nuevos medios de comunicación y la cultura urbana. Una mirada que ve a la producción de artistas a través de su área de distribución, más allá del circuito de galerías y museos, destacando a la sociedad la relevancia de su trabajo.



**Artistas en el stand:** Carlos Issa, Daniel Barclay,  
Diego Piñeros, Flavio Samelo,  
Juan Camilo Garcia Walker, Talita Hoffmann, Sesper

Imagen **Flavio Samelo**  
par cadeq, 2014

# Galeria Lume

Contacto: **Paulo Kassab**

## STAND 2 | Odeón

Fundada en 2011 con el propósito de mostrar los grandes nombres de la fotografía brasileña, la Galeria Lume se ha consolidado en poco tiempo como una referencia en vitalidad y transgresión. Dirigida por Felipe Hegg y Paulo Kassab Jr, Lume presenta una forma alternativa de leer la contemporaneidad, a través de un diálogo abierto, guiado por una profunda investigación curatorial. La galería ofrece un panorama dinámico apostando en distintas plataformas, donde artistas brasileños y extranjeros realizan exposiciones audaces, direccionadas por el desarrollo de trabajo conceptuales y de investigaciones consolidadas.



**Artista en el stand:** ZNort

Imagen **ZNort**  
Horizonte 3, 2013

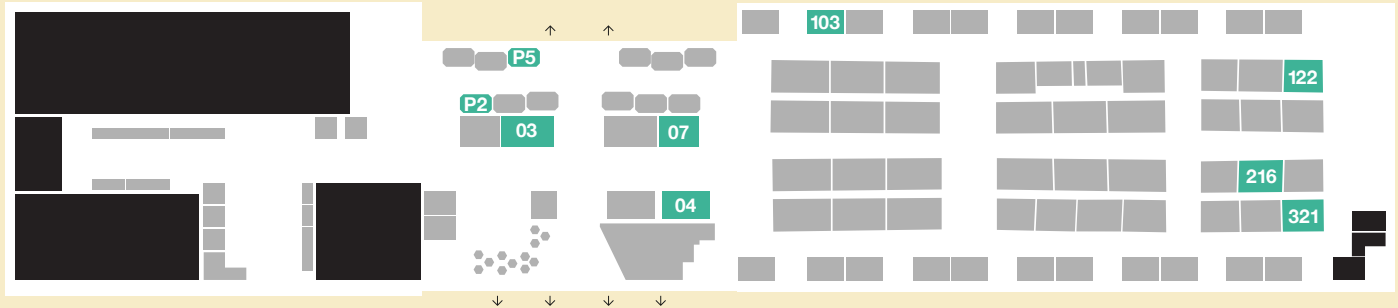
# GALERIAS LATITUDE EN ARTBO 2014

## PROYECTOS

- P2** Luciana Brito Galeria
- P5** Casa Triângulo

## PRINCIPAL

- 3** Vermelho
- 4** Galeria Millan
- 7** Galeria Luisa Strina
- 103** Galeria Jaqueline Martins
- 122** Galeria Eduardo Fernandes
- 216** Luciana Brito Galeria
- 321** Baró Galeria





Apoyo **Apex-Brasil**

(Agência Brasileira de Promoção de Exportações e Inversões)

Producción **ABACT**

(Asociación Brasileña de Arte Contemporáneo)

Gerente Ejecutivo

**Mônica Novaes Esmanhotto**

## **CONTACTO**

Latitude – Platform for Brazilian Art Galleries Abroad

Rua Monte Alegre, 428 conj. 15

05014-000 São Paulo SP Brasil

T +55 11 2365-0481

latitude@abact.com.br

**www.latitudebrasil.org**

## **BOGOTA 2014 FOLDER**

**Coordinador Editorial** Mônica Novaes Esmanhotto

**Producción** Daniel Rubim

**Diseño Grafico** Lucia Farias

**Identidad Visual** Estúdio Campo

**latitude**

platform for  
brazilian art galleries  
abroad

**ABACT**

associação brasileira de arte contemporânea

**ApexBrasil**

AGÊNCIA BRASILEIRA DE PROMOÇÃO  
DE EXPORTAÇÕES E INVESTIMENTOS



[www.latITUDEbrasil.org](http://www.latITUDEbrasil.org)

1500 Babilônia  
A Gentil Carioca  
Almacen Galeria  
Amparo 60 Galeria de Arte  
Anita Schwartz Galeria de Arte  
Athena Contemporanea  
**Baró Galeria**  
Galeria Berenice Arvani  
Blau Projects  
Bolsa de Arte de Porto Alegre  
**Casa Triângulo**  
Celma Albuquerque Galeria de Arte  
Central Galeria de Arte

Choque Cultural  
**Galeria Eduardo Fernandes**  
Emma Thomas  
Galeria Estação  
FASS  
Galeria Fortes Vilaça  
Galeria da Gávea  
Galeria Inox Arte Contemporânea  
**Galeria Jaqueline Martins**  
Galeria Laura Marsiaj  
Galeria Leme  
**Galeria LOGO**  
**Luciana Brito Galeria**

Luciana Caravello Arte Contemporânea  
**Galeria Luisa Strina**  
**Galeria Lume**  
Galeria Marcelo Guarnieri  
Galeria Marília Razuk  
Mendes Wood DM  
Mercedes Viegas Arte Contemporânea  
Galeria Mezanino  
**Galeria Millan**  
Galeria Murilo Castro  
Galeria Nara Roesler  
Galeria Oscar Cruz  
Paralelo

Galeria Pilar  
Portas Vilaseca Galeria  
Galeria Rabieh  
Galeria Raquel Arnaud  
Sergio Gonçalves Galeria  
Silvia Cintra+Box4  
SIM Galeria de Arte  
**Vermelho**  
Ybakatu Espaço de Arte  
Zipper Galeria